

CURSO 26/27

# *REUNIÓN DE FAMILIAS*

## *6º PRIMARIA*



# *EQUIPO DIRECTIVO*

## **DIRECTORA**

Mónica Bueno

## **JEFA DE ESTUDIOS**

Paula Fresno

## **SECRETARIA**

Noemí Morales

## **SECRETARIA ADJUNTA**

Ana María Castellón



*“Es una etapa de muchos cambios:  
académicos, personales y sociales. Es  
normal que surjan dudas o incluso  
cierta preocupación*

# *Cambios de esta transición*

**Mayor autonomía y responsabilidad**

**Nuevos retos**

**Busqueda de identidad y presión grupal**

**Prueba de límites**

**Preocupación por lo físico**

**Transición entre la infancia y la edad adulta. Etapa de preparación.**

# *Transición*

**Proceso progresivo**

**El alumnado no está solo**

**Acompañamiento del centro**

# *Temporalización*

EV.INICIAL



SEPT

- Detectar necesidades

1ºEV



OCT-DIC

2ºEV



EN-MARZ

3ºEV

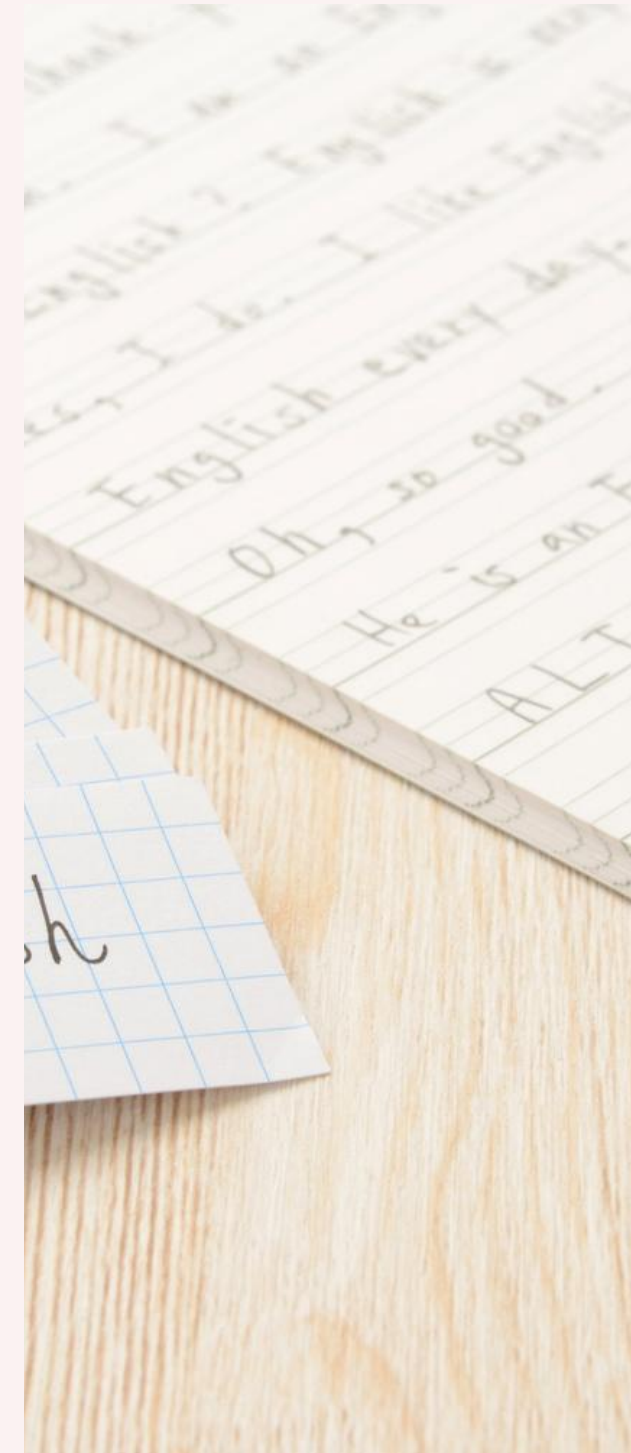


ABR-JUN

FINAL



JUNIO  
Notas finales



# *HORARIO*

8:05-8:55

9:00-9:50

9:55-10:45

RECREO

11:20-12:10

12:15-13:05

13:10-14:00

14:05-14:55 \*

- Puntualidad: 8:00
- Sesiones de 50 minutos
- cambio de 5 minutos
- \* Si nos conceden la 7<sup>º</sup>H, un día a la semana, solo para el alumnado que cursa itinerario bilingüe

# *PLAN DE ESTUDIOS*

## ITINERARIO BILINGÜE

Biology And Geology

Geography And History

Literacy (Inglés de nivel superior al ordinario)

Lengua Extranjera: Francés (Obligatorio hasta 2º ESO)

## ITINERARIO NO BILINGÜE

Biología y Geología

Geografía e Historia

Lengua Extranjera: Inglés

Optativa:

- Laboratorio De Refuerzo De Competencias

Clave (alumnado con dificultades de aprendizaje y desfase curricular, ECD/867/2024)

- 2º Lengua Extranjera: Francés

# *PROGRAMA BRIT-MECD BRITISH COUNCIL*



## **1ºESO**

- GEOGRAFÍA E HISTORIA
- BIOLOGÍA Y GEOLOGÍA
- LANGUAGE AND LITERACY
- FRANCÉS



## **2ºESO**

- GEOGRAFÍA E HISTORIA
- FÍSICA Y QUÍMICA
- LANGUAGE AND LITERACY
- FRANCÉS



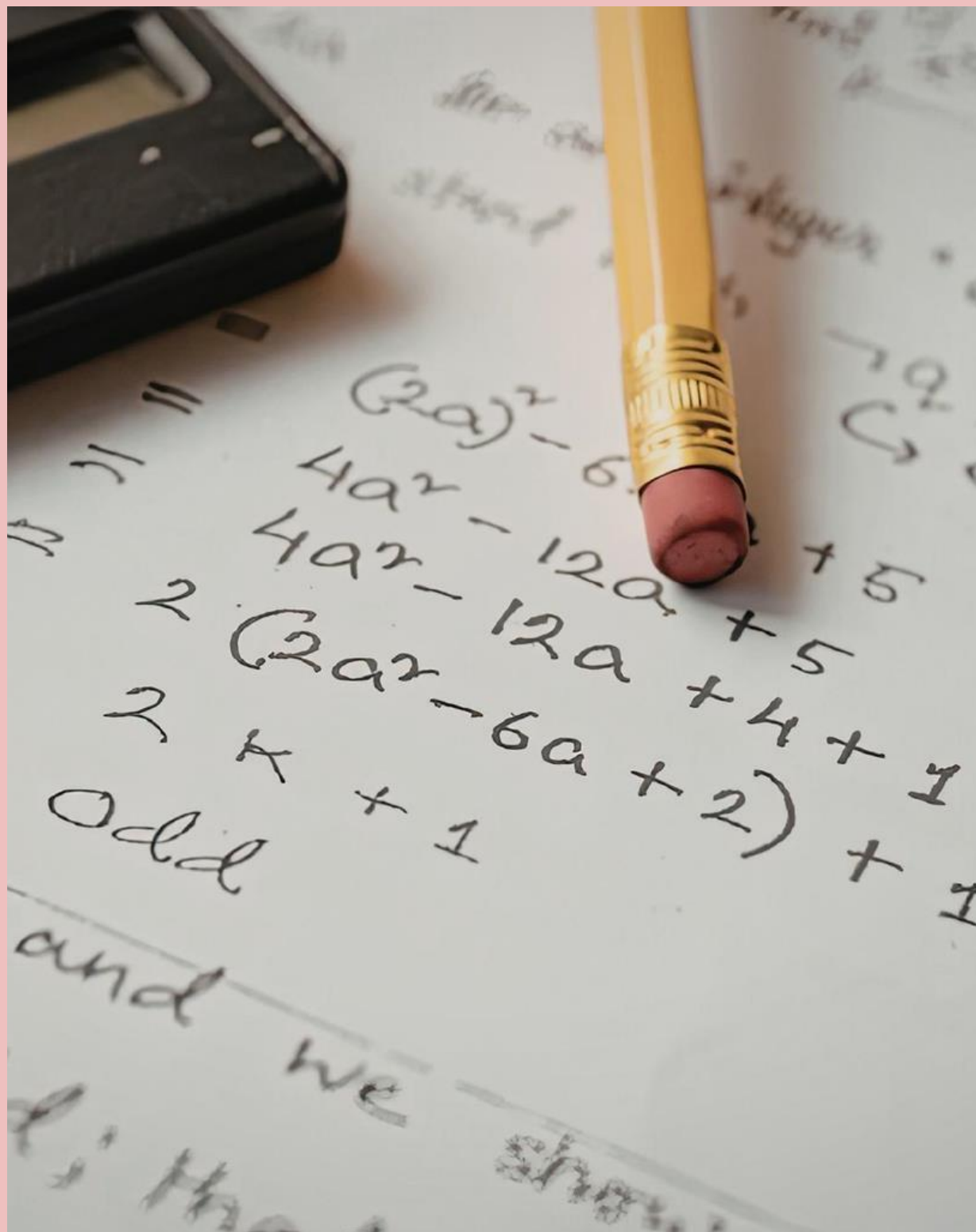
## **3ºESO**

- BIOLOGÍA Y GEOLOGÍA
- GEOGRAFÍA E HISTORIA
- FÍSICA Y QUÍMICA
- LANGUAGE AND LITERACY



## **4ºESO**

- GEOGRAFÍA E HISTORIA
- FÍSICA Y QUÍMICA y/o BIOLOGIA
- LANGUAGE AND LITERACY



# FUNCIONAMIENTO

- GRUPOS SEGÚN LA MATERIA

- AUTONOMÍA

- ASISTENCIA OBLIGATORIA:  
obligatorio justificar faltas

El alumno solo se podrá ir del centro con autorización y venir a recogerlo un adulto

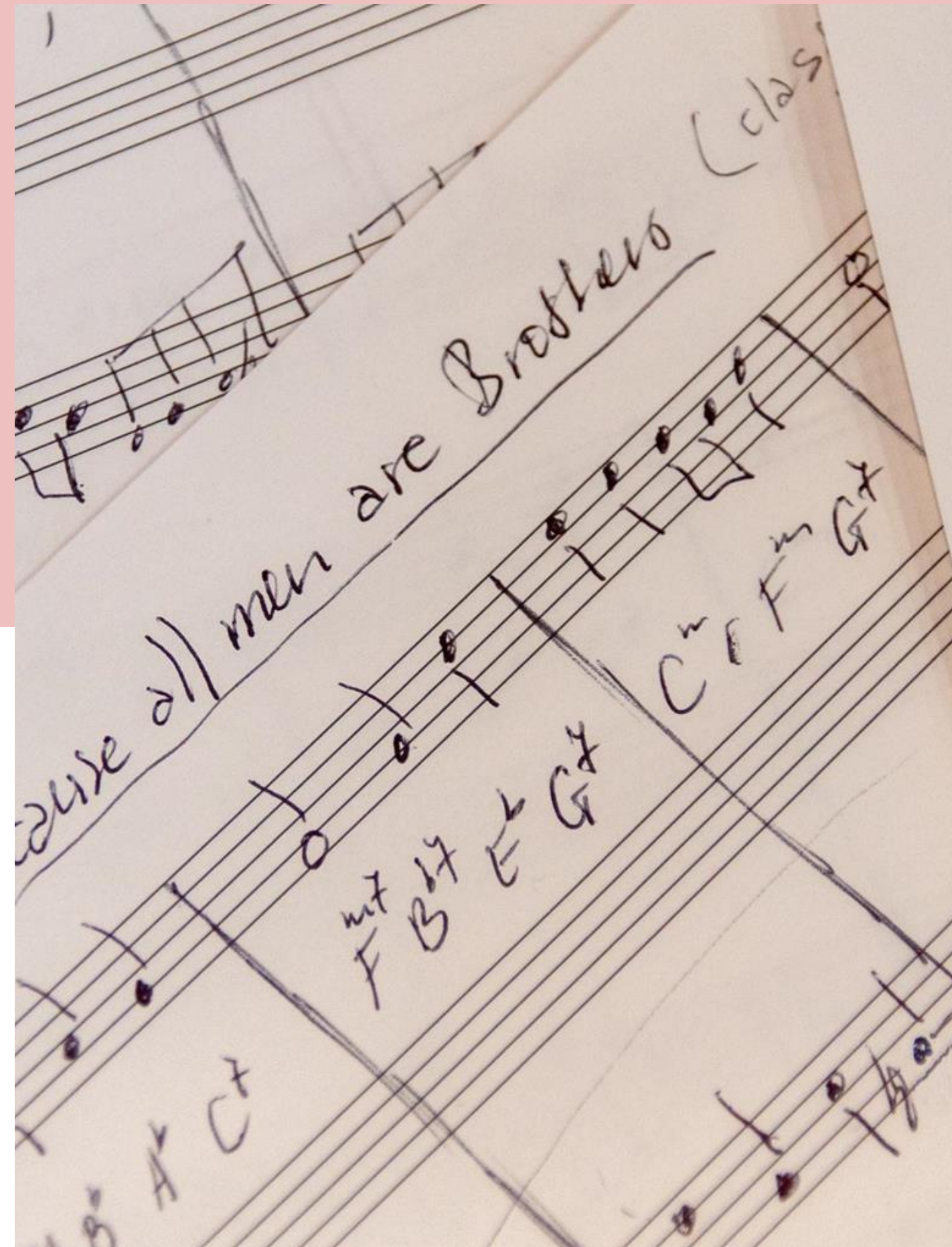
- GESTIÓN DEL TIEMPO en casa:  
tareas y estudio

- HÁBITOS DE ESTUDIO

# *FUNCIONAMIENTO*

## ASIGNATURAS

- Cada materia impartida por un profesor. Diferentes metodologías
- Cada materia tiene su programación. Al inicio de curso se comparten los criterios de calificación con alumnado y familia
- En 1º ESO se hace una transición. Se valoran diferentes pruebas o exámenes y el trabajo personal del alumno. Conforme suben de curso se le da más peso a las pruebas.
- Materias con libro o apuntes
- Cada docente indicará el material necesario al inicio curso (compás, libro de lectura, cuaderno dibujo, etc.).



# *ESPACIOS*

- Aulas de referencia del grupo
- Desdobles
- Biblioteca
- Zona verde
- Aula de informática
- Taller de plástica
- Aula de música
- Taller de tecnología
- Laboratorios \*

# *ACTIVIDADES QUE SE HAN LLEVADO A CABO*



## **INTERNIVELARES**

- Cuentos con chocolate con infantil
- Reading buddies
- English Week



## **COMPLEMENTARIAS**

- Programa contra las adicciones: CMAPA/IBON
- AMALTEA



## **EXTRAESCOLARES**

- Viaje a reino unido
- English Week
- Excursión durante la mañana en diferentes materias. Ej: visita al centro de convivencia para mayores Luis Buñuel
- Programas: un día de cine, conexión matemática...

# PARTICIPACIÓN DEL ALUMNADO EN LA VIDA DEL CENTRO

 **ALUMNOS AYUDANTES**

 **TUTORÍAS AFECTIVAS**

 **CONSEJO ESCOLAR**

 **RECREOS ACTIVOS**

TODOS LOS DÍAS: ZONA VERDE O ZONA CPI

TODOS LOS DÍAS: BIBLIOTECA

JUEVES: JUEGOS DE MESA

PRÓXIMAMENTE: MÁS ACTIVIDADES

# TUTORÍAS

**Acompaña al grupo**

**Realiza el  
seguimiento del  
alumnado**

**Nexo entre el equipo  
directivo/Orientación**

**1ºreunión con ls  
familias del grupo**

Durante la evaluación inicial

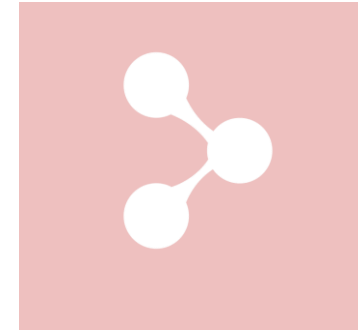
**Tutorías individuales**

Los tutores cuentan con una  
hora semanal en su horario

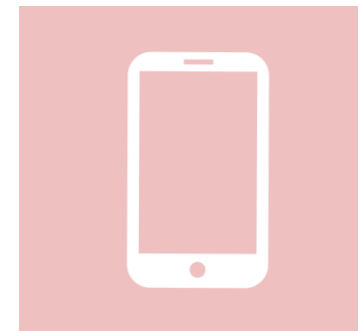
**Tutorías con los  
docentes de las  
materias**

El equipo docente cuenta con  
una hora semanal en su horario  
para atender a las familias

# *COMUNICACIONES*



**CORREO ELECTRÓNICO**  
PROFESOR-ALUMNO



**SIGAD DIDÁCTICA**  
FAMILIA-PROFESOR



**SIGAD DIDÁCTICA**  
JEFATURA DE ESTUDIOS

**Fundamental el respeto a la hora de comunicarse con el equipo docente**



# *PROHIBICIÓN DEL USO DE APARATOS ELECTRÓNICOS*

- **NORMATIVA**
- **RETIRADA DEL TELÉFONO**
- **CUSTODIA EQUIPO DIRECTIVO**
- **RECOGIDA MIEMBRO FAMILIA**
- **Colaboración de las familias**

# *SIGAD*

# *DIDÁCTICA*



GESTIÓN DE ASISTENCIA


JUSTIFICACIÓN DE FALTAS

BOLETINES DIGITALES

MENSAJERÍA

GESTIÓN DE INCIDENCIAS

NEXO EQUIPO DIRECTIVO/ORIENTACIÓN



**GRACIAS POR  
VUESTRA  
ATENCIÓN**